

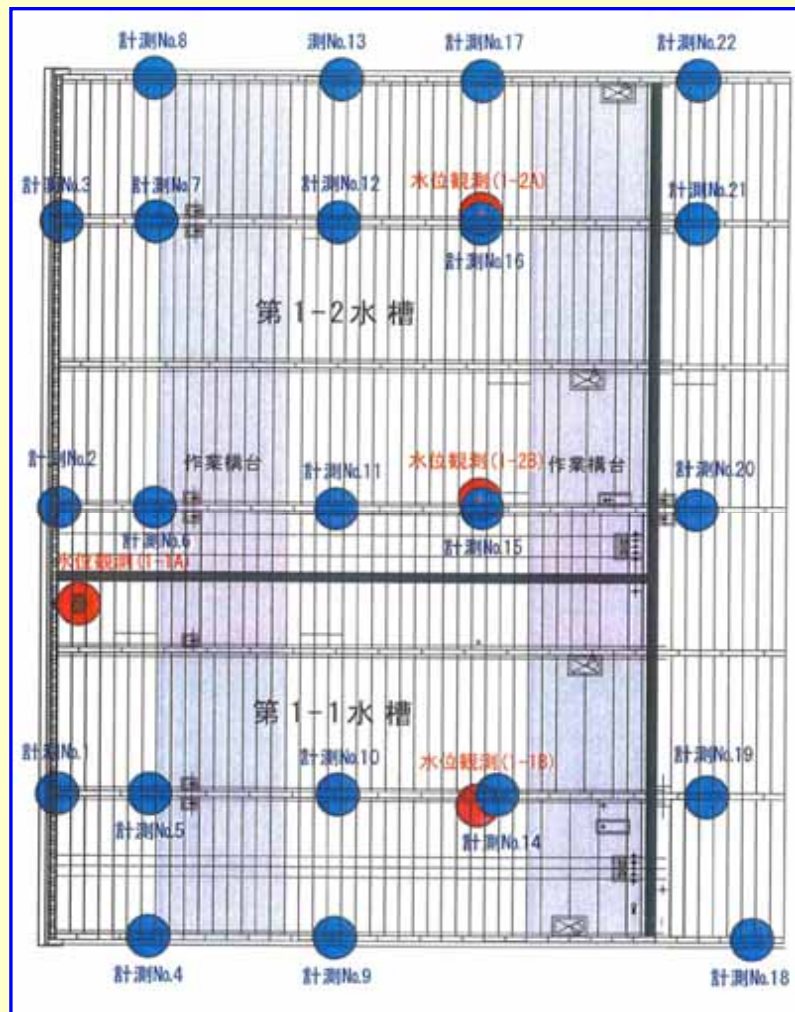
第1-1水槽、第1-2水槽の水張り試験を実施いたしました。試験につきましては、開始前と終了時に現場説明会を開催し、地元の皆様にも全く問題がないことを確認していただきました。全体の工期が延びまして皆様にはご迷惑をおかけしておりますが、第1-1水槽、第1-2水槽については、今回変更いたしました品質の高い防水防食工や電機・機械設備の復旧工事にかかり3月末の供用開始に向けて鋭意取り組んでまいります。

ご不明な点がございましたら、下記までお問い合わせ下さい。
 財団法人 宮崎県環境整備公社 建設課
 TEL 0985-30-6511
 不動テトラ・西條・五幸特定建設工事共同企業体
 TEL 0985-73-8301

1月末の進捗率 61.2%

今月の作業状況

水張試験
水位観測・天端高計測箇所位置図

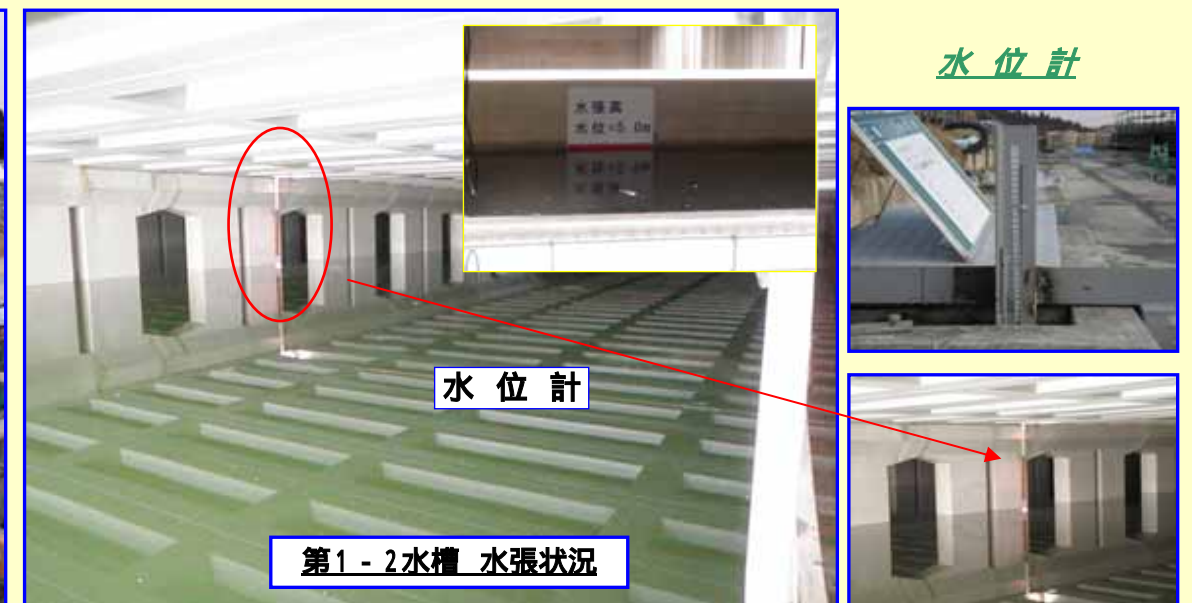


- 水位計測箇所
- 水槽天端計測箇所

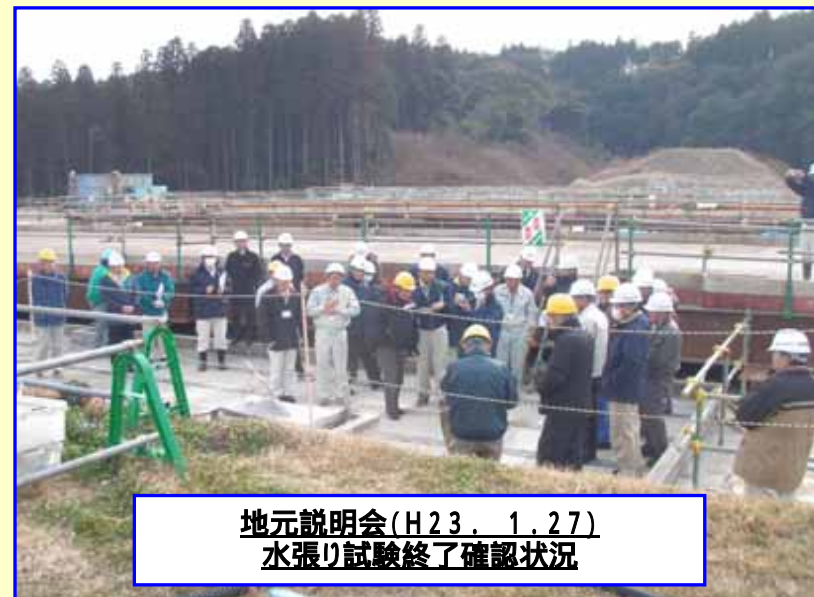
第1-1水槽・第1-2水槽 水張り試験状況



地元説明会(H23. 1.24)
水張り試験開始前確認状況



第1-2水槽 水張り状況



地元説明会(H23. 1.27)
水張り試験終了確認状況



水張り試験 水槽天端高 確認状況