

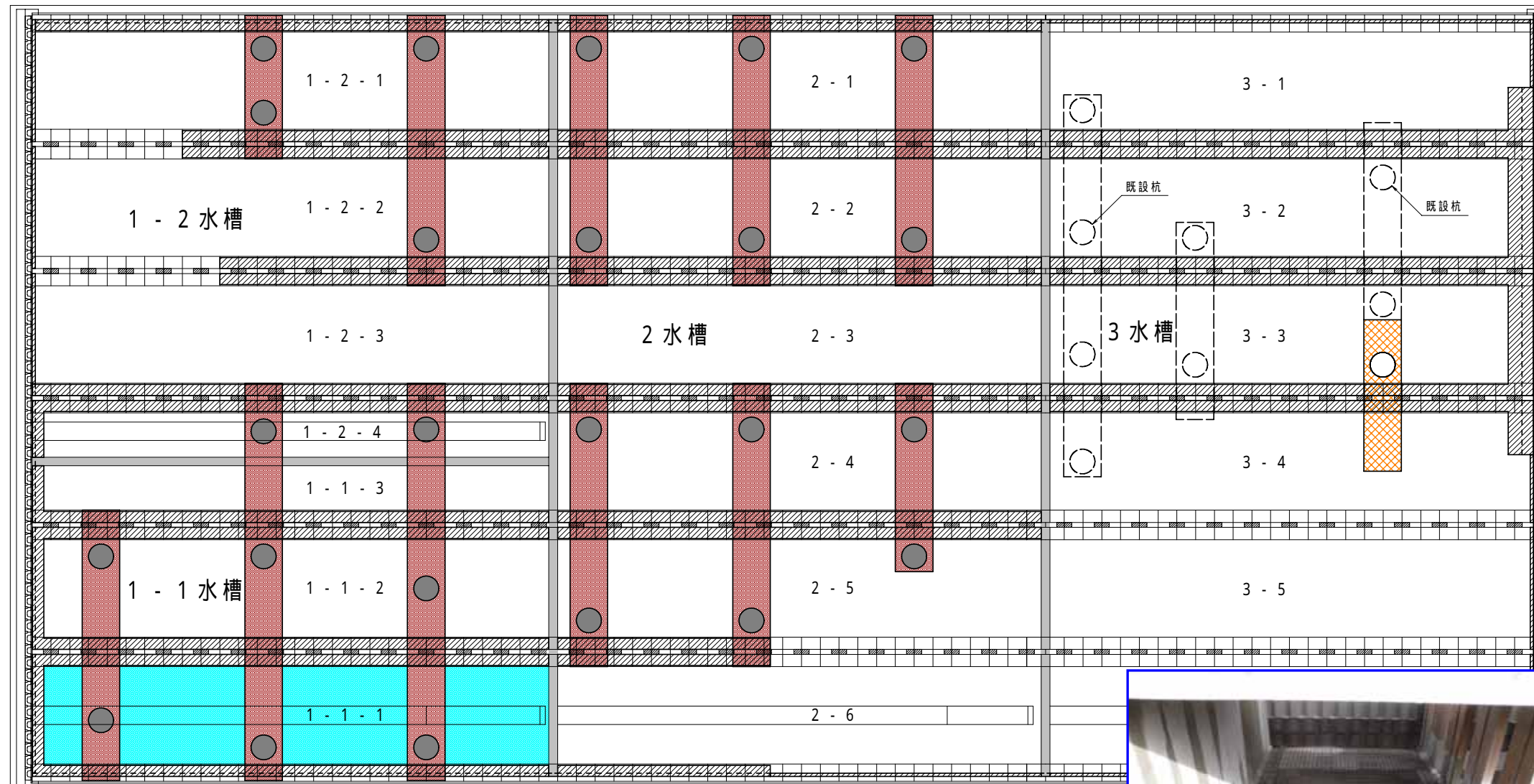
基礎杭については、調整池1-1水槽、1-2水槽、2水槽の合計24本のすべてが完了しました。また、地中梁のコンクリート打設についても11基すべてが完了しました。
 すでに水槽本体の補強工事に入っており、目的どおりの構造物を完成させるために鉄筋を組立し、コンクリート打設をする工事を引き続きおこなってまいります。

ご不明な点がございましたら、下記までお問い合わせ下さい。
 財団法人 宮崎県環境整備公社 建設課
 TEL 0985-30-6511
 不動産トラ・西條・五幸特定建設工事共同企業体
 TEL 0985-73-8301

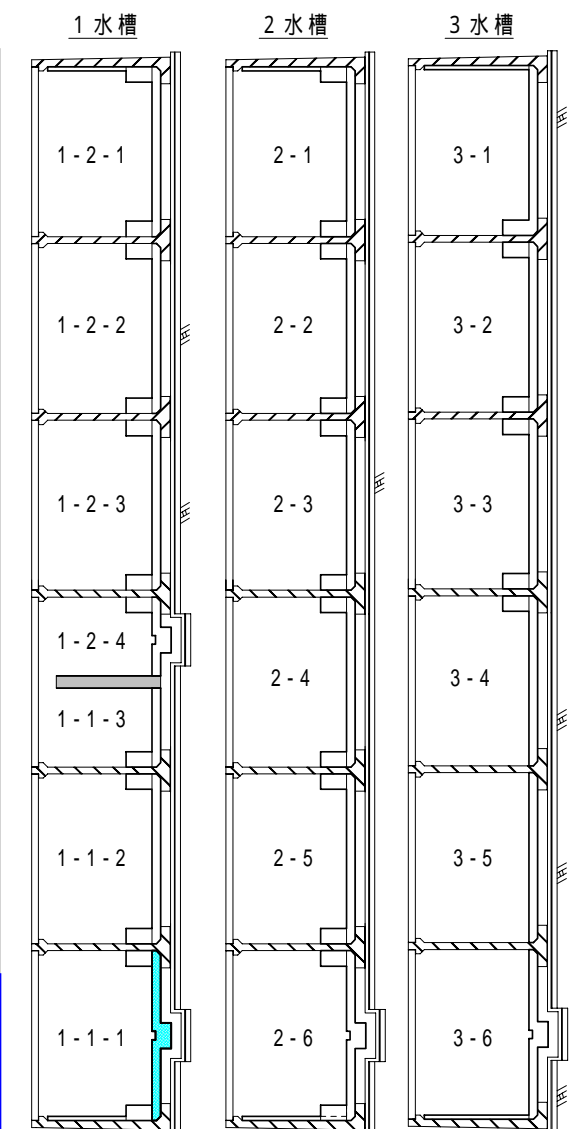
4月末の進捗率 40.0%(見込み)

今月の作業状況

浸出水調整池補強工事 平面図



断面図



4月28日現在の進捗状況

- 基礎杭の状況 ● 1水槽・2水槽完了：24本 ○ 未施工箇所：1本（第3水槽）
- 地中梁の状況 ■ 1水槽・2水槽完了：11基 ▨ 未施工箇所：1基（第3水槽）
- 本体補強工の状況 ■ 底版鉄筋組立中及び完了

