

長期的な使用に耐えるしっかりとした浸出水調整池を造るために、基礎杭の変更等に伴う追加工事が必要となりました。

そのため、これまで、施工業者と綿密な協議をおこなってきましたが、6ヶ月間の工期延長が必要であると判断し、完成期日を平成22年11月30日まで延期します。

今後、しっかりとした池を完成させ、地域住民のみなさまに約束した安心・安全を取り戻すことを、なによりも優先させて全力で取り組んでまいります。

ご不明な点がございましたら、下記までお問い合わせ下さい。

財団法人 宮崎県環境整備公社 建設課

TEL 0985-30-6511

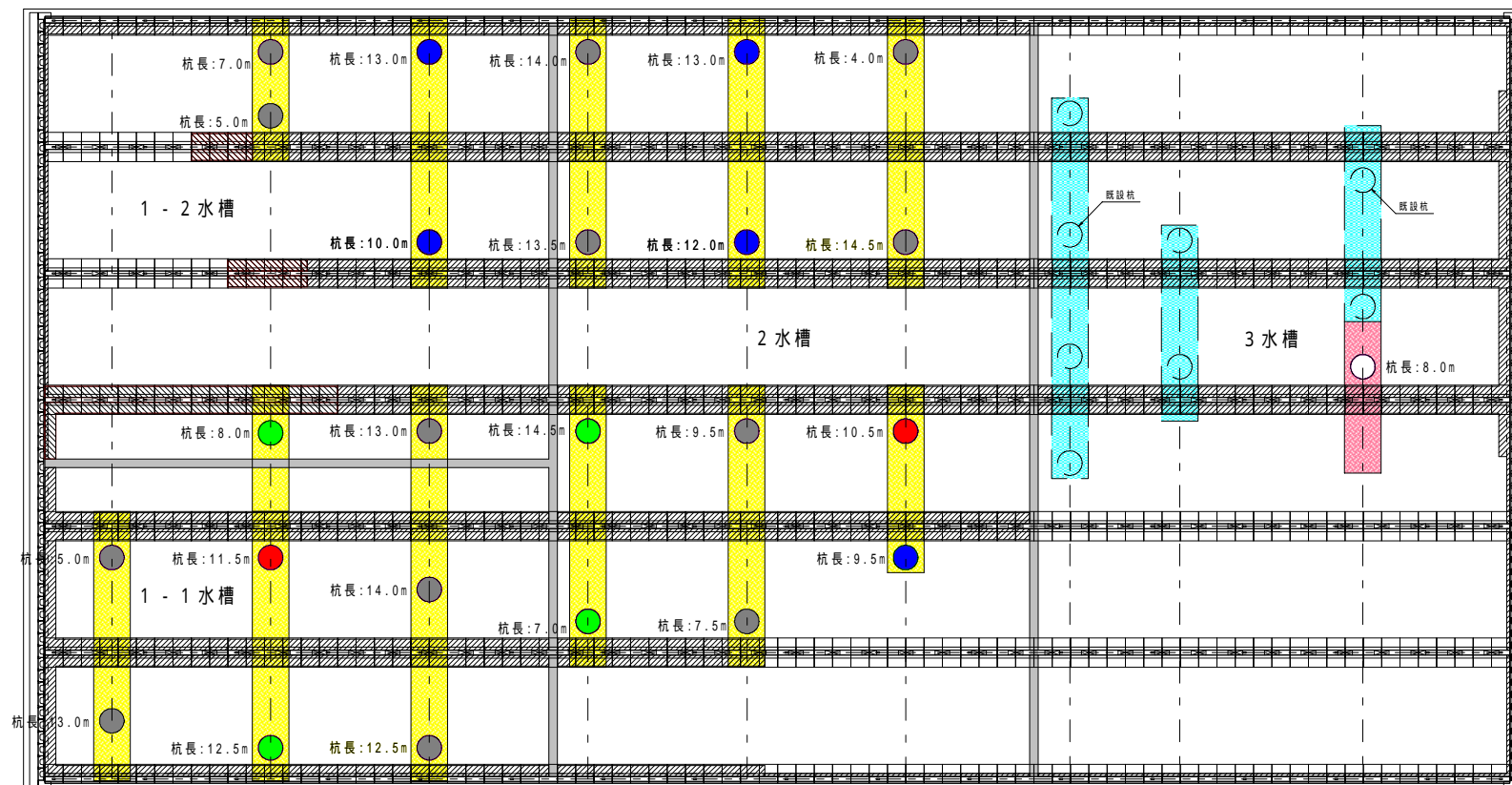
不動産トラ・西條・五幸特定建設工事共同企業体

TEL 0985-73-8301

2月末の進捗率 30.8%(見込み)

### 今月の作業状況

浸出水調整池補強工事 平面図



#### 2月24日現在の進捗状況

基礎杭の状況 ●コンクリート打設完了: 13本 ●鉄筋組立及び完了: 4本 ●基礎杭掘削完了: 2本 ●基礎杭掘削中: 5本 ○未施工箇所: 1本(第3水槽)

地中梁の状況 ■地中梁掘削完了: 11基 ■地中梁未着手: 1基(第3水槽)

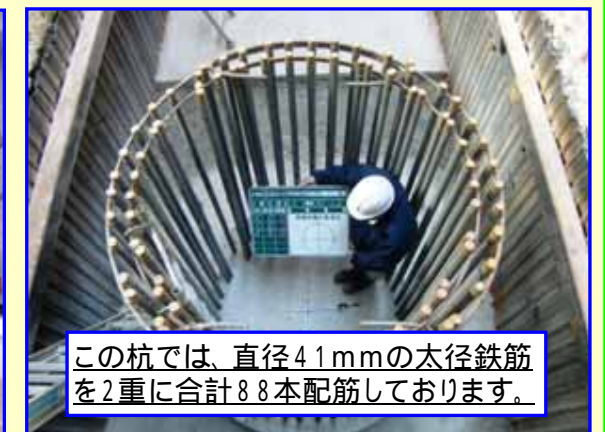
### 基礎杭工事一連の作業状況



基礎杭の鉄筋(外筋 D41 44本)を組み立てています。



基礎杭のコンクリートをポンプ車にて打設しています。



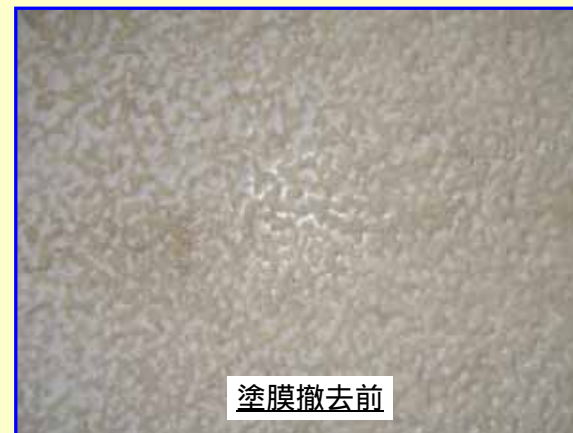
この杭では、直径41mmの太径鉄筋を2重に合計88本配筋しております。

### コンクリート表面処理一連の作業状況

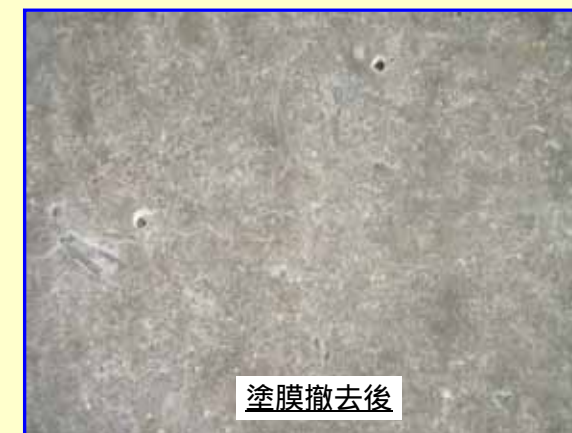
今後、水槽の壁や柱をあらたに鉄筋コンクリートで補強しますが、既設コンクリートの表面を削って、新しいコンクリートとの付着をよくします。



水槽本体の表面処理(チッピング)をしています。



塗膜撤去前



塗膜撤去後



チッピング完了後