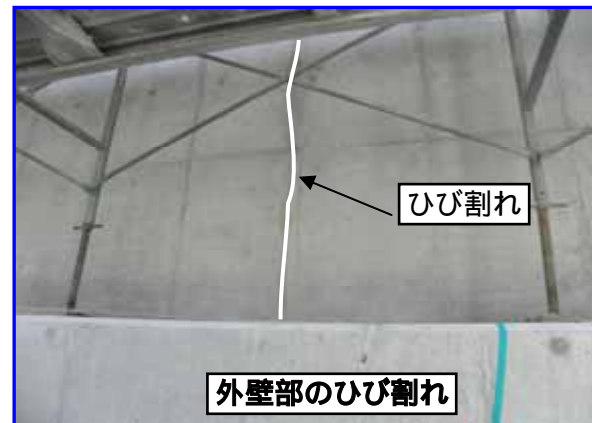


10月28日に開催しました第6回現場説明会では、水槽本体の増し厚したコンクリートにひび割れが生じその原因の調査や補修方法、その後の防食・防水工の検討に時間を要したことにより工事が予定より遅れていることを説明いたしました。ひび割れについては、水槽部分に関するものであり、これまで施工した基礎杭工事、地中梁工事については、強固なものであり沈下の心配はありません。工事が遅れ大変ご迷惑をおかけしますが、補修をしっかり行い、今後も安心・安全な池をつくりあげるよう取り組んでまいります。

ご不明な点がございましたら、下記までお問い合わせ下さい。
 財団法人 宮崎県環境整備公社 建設課
 TEL 0985-30-6511
 不動テトラ・西條・五幸特定建設工事共同企業体
 TEL 0985-73-8301

10月末の進捗率 61.0%

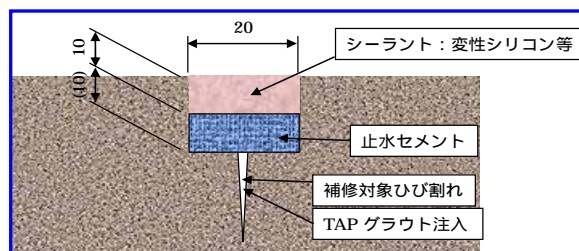
コンクリートのひび割れ調査，補修・補強指針 - 2009 -
 (社)日本コンクリート工学協会



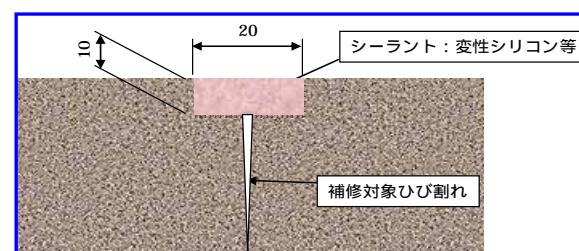
上記指針により、今回発生したひび割れは以下の3種類に特定されました。
 1、セメントの水和熱によるひび割れ
 2、コンクリートの乾燥収縮
 3、コンクリートの自己収縮

補修方法

漏水ひび割れの場合の補修

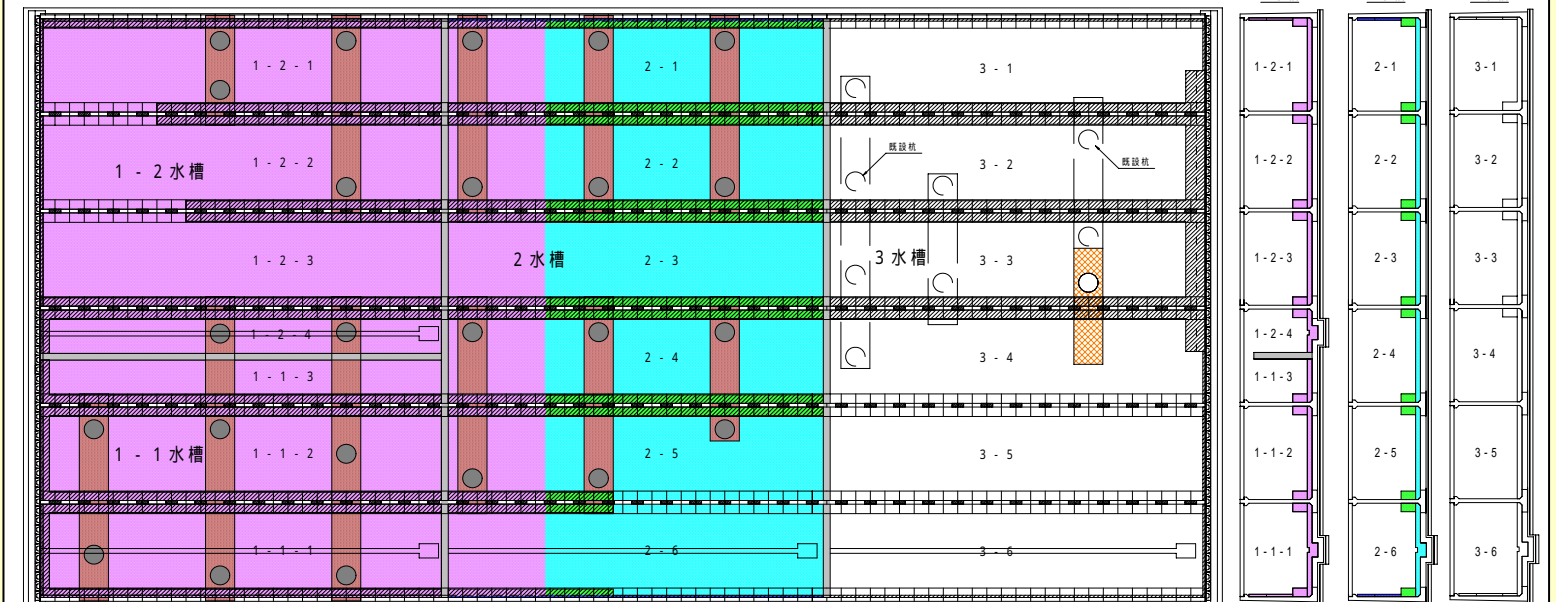


漏水ひび割れではない場合の補修



今月の作業状況

浸出水調整池補強工事 平面図



10月30日現在の進捗状況

- | | | |
|----------|-----------------|------------------|
| 基礎杭の状況 | ● 1水槽・2水槽完了：24本 | ○ 未施工箇所：1本(第3水槽) |
| 地中梁の状況 | ■ 1水槽・2水槽完了：11基 | □ 未施工箇所：1基(第3水槽) |
| 本体補強工の状況 | ■ 底板鉄筋組立中及び完了 | ■ 底板コンクリート打設完了 |
| | ■ 縦桁鉄筋組立中及び完了 | ■ 縦桁コンクリート打設完了 |
| | ■ 増壁鉄筋組立中及び完了 | ■ 増壁コンクリート打設完了 |

