

エコクリーンプラザみやざき 浸出水調整池補強工事

財団法人 宮崎県環境整備公社

現場便り 第4号(平成21年6月)

今月の現場全景写真



今月の作業状況



水槽内部のインバートコンクリート撤去状況

インバートコンクリートとは、水槽内部の水を一定方向に集める為、底板コンクリート上に設置した、勾配調整用のコンクリート(厚さ15cm~45cm)

現在、作業構台の設置が完了し、水槽内部のコンクリート撤去中です。
なお、右記の陥没の原因調査及び復旧と、水槽内部の工事は直接関連しませんので、水槽内部の工事は計画通り行っております。

遮水矢板施工中に発生した陥没のご報告

陥没の発生状況について

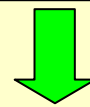
5月26日(火)12時頃、遮水矢板施工中に、矢板と地面の隙間に陥没を発見したので直ちに矢板施工を中止しました。
同日、午後5時30分頃から土砂の陥没が拡大し、29日(金)までに調整池側の舗装路面が幅約3m、長さ約5m、深さ約5mにわたって陥没しました。



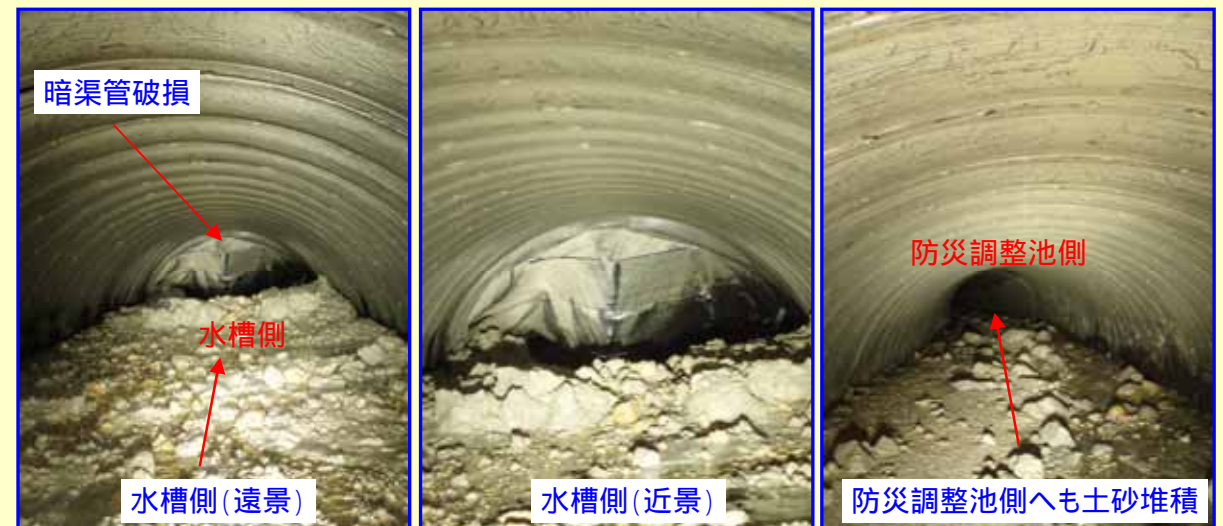
これまでの原因調査及び結果

暗渠管内部写真

陥没箇所を挟み、浸出水調整池内と調整池盛土法面の2箇所では、ボーリングを行い、地下約2.2m下の暗渠管(直径1.5m)に穴をあけ、その中に、カメラを挿入し、暗渠管内部の状況調査を行いました。



暗渠管の破損及び土砂の堆積が確認されました。



現時点での見解

暗渠管の破損は、矢板打設箇所の直下でおこっており、調査による写真等の状況から、ほぼ、矢板施工の際、破損が生じたものと思われます。
今後、直接的な原因等については、陥没箇所直下において、暗渠管まで掘削し、矢板と暗渠管との接触状況等を直接目視した上で、総合的な検証を行い特定しまして、ご報告いたします。

ご不明な点がございましたら、下記までお問い合わせ下さい。
財団法人 宮崎県環境整備公社 建設課
TEL 0985-30-6511
不動テトラ・西條・五幸特定建設工事共同企業体
TEL 0985-73-8301